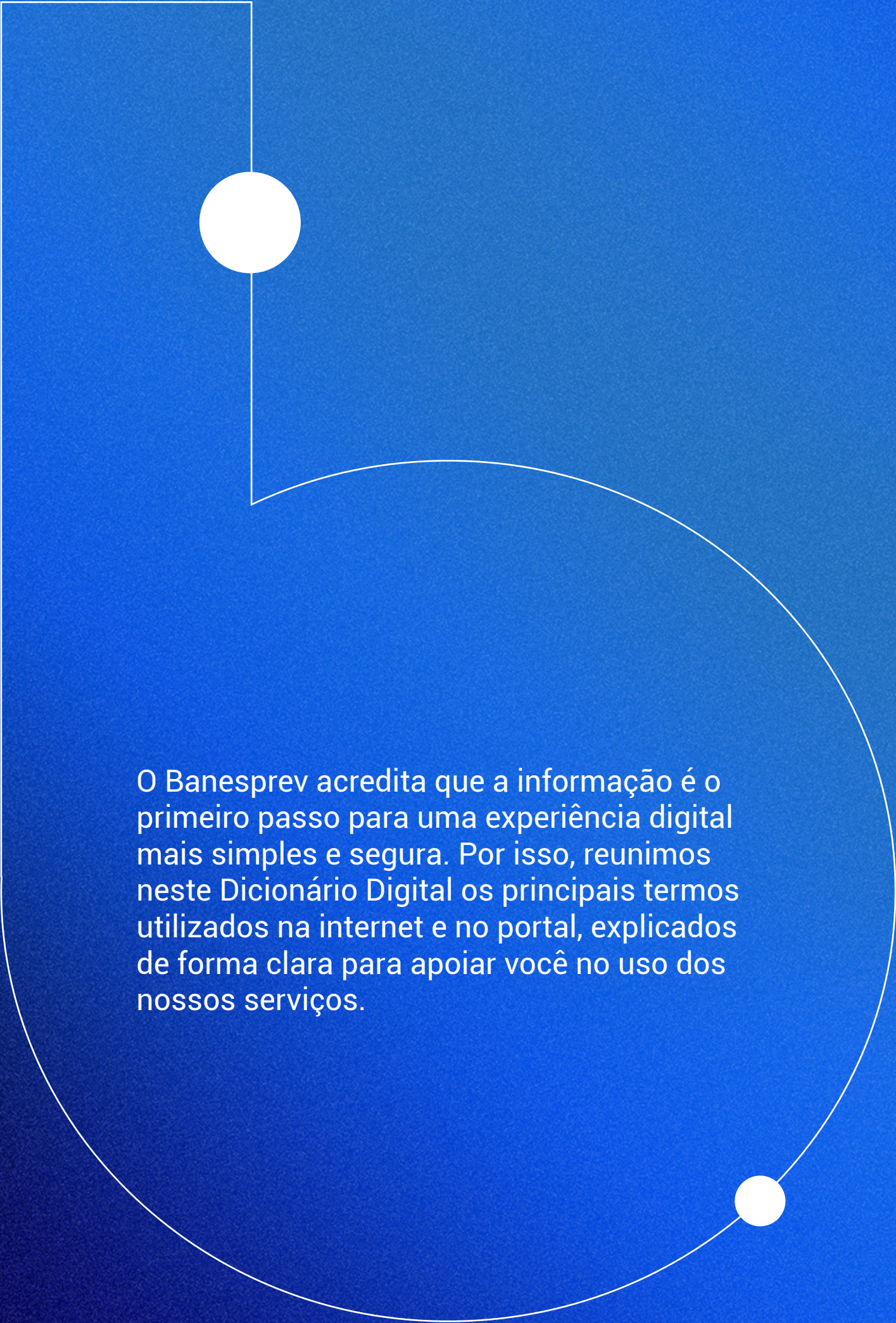


**banesprev**

# **Dicionário** *Digital*

**DESCOMPLICANDO  
TERMOS**



O Banesprev acredita que a informação é o primeiro passo para uma experiência digital mais simples e segura. Por isso, reunimos neste Dicionário Digital os principais termos utilizados na internet e no portal, explicados de forma clara para apoiar você no uso dos nossos serviços.

# Sumário

Básico da Internet.....	4
Contas e Acesso.....	6
Celular e Aplicativos.....	8
Comunicação.....	10
Navegação Simples.....	12
Tradução Rápida.....	13
Segurança Digital.....	14
Cuidados com a Sua Segurança.....	17

# BÁSICO DA INTERNET



## **Download (Baixar)**

Ação de salvar um arquivo da internet no dispositivo.

*Exemplo: “Para declaração do seu IR, faça o download do seu informe de rendimentos.”*



## **Link**

Endereço digital que leva você para uma página, documento ou conteúdo.

*Exemplo: link do portal Banesprev  
[www.bansprev.com.br](http://www.bansprev.com.br)*



## **Navegador**

Programa utilizado para acessar sites na internet, como Chrome, Edge ou Safari.





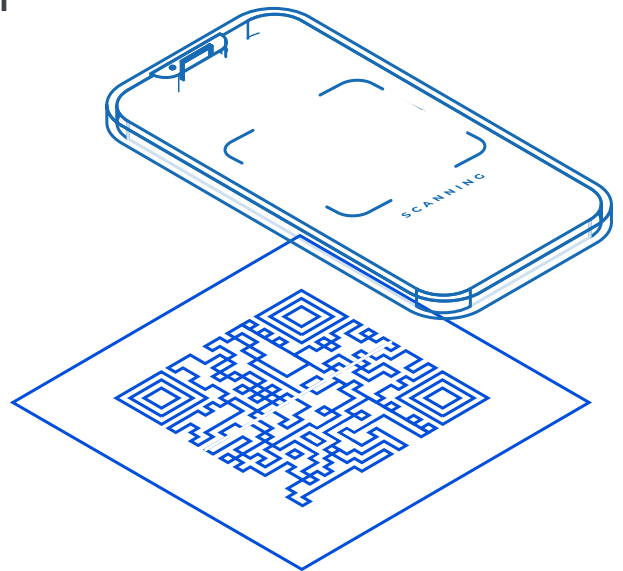
## **Página**

Uma tela específica dentro de um site.



## **QR Code**

Link em formato de imagem que pode ser escaneado usando a maioria dos dispositivos com câmera.



## **Site**

Página ou conjunto de páginas disponíveis na internet.

*Exemplo: o portal Banesprev.*



## **Upload (Enviar)**

Ação de enviar um arquivo do dispositivo para um site ou aplicativo.

*Exemplo: "Faça upload do seu demonstrativo de crédito de benefício do INSS."*

# CONTAS E ACESSO



## **Cadastro**

Registro das suas informações para criar um acesso.



## **Caixa de entrada**

Local onde ficam armazenadas as mensagens recebidas no e-mail.



## **Caractere especial**

Símbolos utilizados para aumentar a segurança das senhas. Exemplos: @ # \$ % & !

*Exemplo: “Para garantir a segurança da sua senha, insira ao menos 1 caractere especial”.*



## **Código de verificação**

Código enviado por e-mail ou SMS para confirmar sua identidade.

*Exemplo: “Confirme o acesso no Gov.br através do código de verificação enviado por e-mail”*

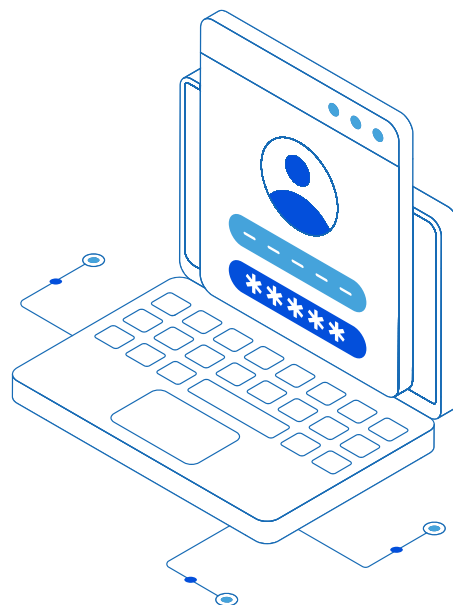




## **Login/Entrar**

Ação de acessar uma conta utilizando seus dados de identificação.

*Exemplo: “Para acessar o portal, faça o login na área de participante.”*



## **Logout/Sair**

Ação de encerrar o acesso à sua conta até o próximo login.

*“Finalizou o acesso? Faça logout da sua conta.”*



## **Senha**

Código pessoal utilizado para proteger sua conta e suas informações.



## **Spam**

Pasta do e-mail onde podem ficar mensagens automáticas ou não desejadas.

*Exemplo: “Não recebeu o e-mail do Banesprev? Verifique sua caixa de SPAM!”*



## **Usuário**

Identificação utilizada para acessar um sistema ou serviço.

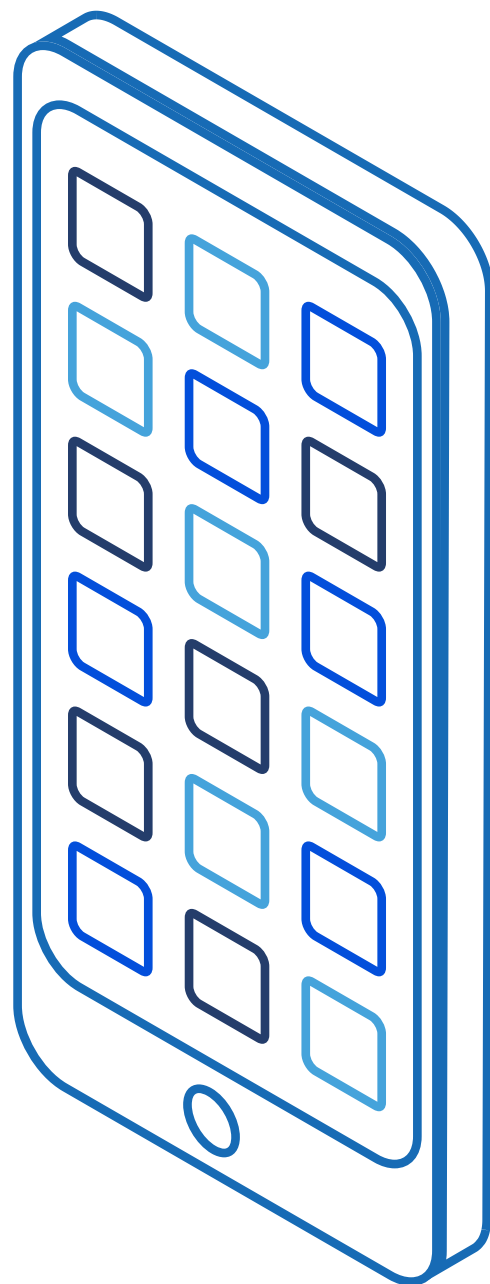
# CELULAR E APLICATIVOS



## **Aplicativo (App)**

Programa instalado no dispositivo para acessar serviços e/ou informações.

*Exemplo: “Baixe o aplicativo Meu INSS e tenha acesso à todos os seus dados”.*



## **Desinstalar**

Remover um aplicativo do dispositivo.



## **Instalar**

Adicionar um aplicativo ao dispositivo.



## **Ícone**

Imagem que representa um aplicativo ou função.



## **Notificação**

Aviso exibido pelo dispositivo ou plataforma para informar uma novidade ou ação necessária.



## **Rolagem**

Movimento de deslizar o dedo na tela, ou o scroll (botão central) do mouse, para visualizar mais conteúdo.



## **Software**

Programa que faz o computador, celular, tablet ou site funcionarem.

*Exemplos: WhatsApp, navegador de internet e aplicativo do banco.*



## **Tela inicial**

Primeira tela exibida ao acessar um dispositivo ou site.



# COMUNICAÇÃO



## **Anexo**

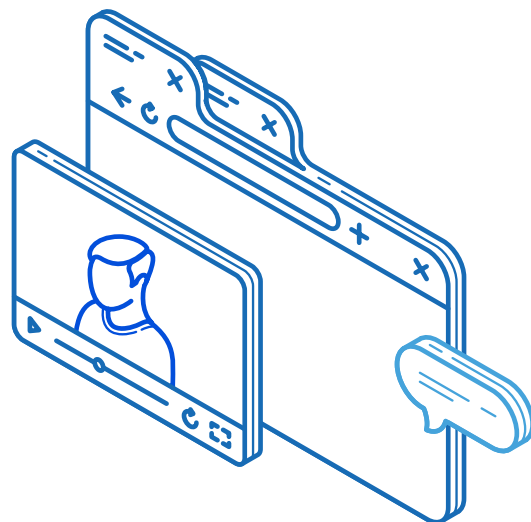
Arquivo disponível para download em um site ou enviado junto com uma mensagem ou e-mail.

*Exemplo: “Anexar documentos para envio ao Banesprev, como requerimentos, em formato PDF.”*



## **Áudio**

Som ou arquivo de som, como uma mensagem ou gravação de voz.



## **Chamada de vídeo**

Conversa realizada em tempo real com imagem e som pela internet.



## **Chat**

Espaço em um site ou app onde é realizada uma conversa por mensagens em tempo real.



## **Contato**

Pessoa cadastrada no dispositivo ou aplicativo.



## **Enviar**

Ação de encaminhar uma mensagem, arquivo ou informação.

*Exemplo: “Enviar e-mail ao Banesprev com suas dúvidas e/ou solicitações.”*



## **Grupo**

Espaço de conversa que reúne várias pessoas.



# NAVEGAÇÃO SIMPLES



## **Guia (Aba)**

Cada página aberta dentro do navegador de internet.

*Exemplo: “Estando no site Banesprev, abra uma nova guia para acessar o site do INSS.”*



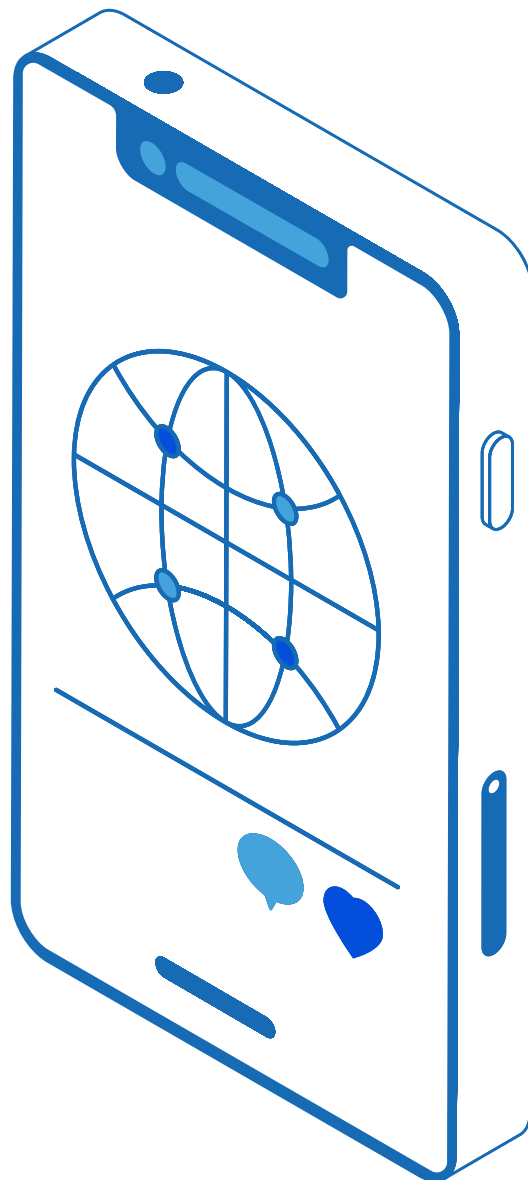
## **Menu**

Lista que reúne opções e funcionalidades de uma página ou aplicativo. Também pode indicar todas as páginas disponíveis em um site ou aplicativo.



## **Página inicial**

Primeira tela exibida ao acessar um dispositivo ou site.





# SEGURANÇA DIGITAL



## **Antivírus**

Programa que ajuda a proteger dispositivos contra ameaças digitais.



## **Biometria**

Forma de identificação que utiliza características únicas do corpo, como a impressão digital ou o rosto.



*Exemplo: Ao colocar o dedo no sensor do celular, você pode desbloquear o aparelho ou confirmar uma operação.*



## **Compartilhamento de senha**

É quando uma pessoa informa sua senha para outra. Essa prática não é recomendada, pois pode colocar seus dados em risco.

*Exemplo: Mesmo que seja alguém de confiança, evite compartilhar a senha de acesso ao portal ou ao banco.*



## **Dupla autenticação**

Camada extra de segurança que confirma sua identidade antes de liberar o acesso à sua conta.

*Exemplo: Além da senha, você recebe um código por SMS ou e-mail para confirmar que é realmente você.*



## **Fraude**

Ação realizada de forma desonesta para causar prejuízo ou obter vantagem indevida.

*Exemplo: WhatsApp falso, onde golpistas se passam por pessoas conhecidas para receber transferências bancárias.*



## **Golpe**

Tentativa de enganar uma pessoa para obter dinheiro ou informações.

*Exemplo: Golpe da falsa central telefônica, onde golpistas entram em contato para colher informações pessoais como dados de cartão, senhas e tentativa de transferência bancária.*



## **Hacker**

Especialista em tecnologia com conhecimento profundo em computadores, redes e sistemas.



## **Link suspeito**

Link de origem duvidosa que pode direcionar para páginas falsas ou permitir que seu dispositivo seja invadido por hackers e/ou vírus.





## **Phishing**

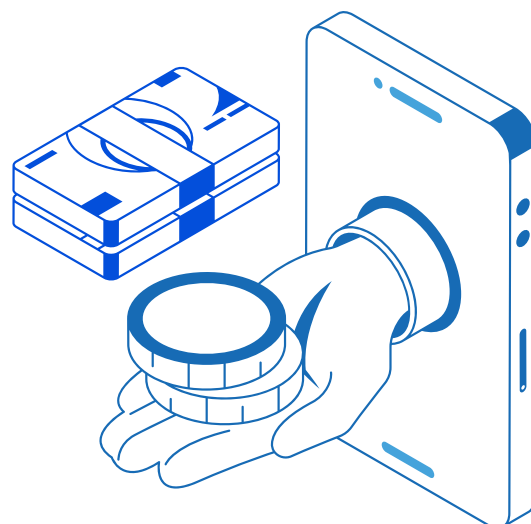
Golpe que tenta obter informações pessoais por meio de mensagens, e-mails, links, arquivos ou sites falsos.



## **Pix fraudulento**

É um golpe em que alguém tenta enganar você para fazer uma transferência via Pix para uma conta falsa.

*Exemplo: Você recebe uma mensagem dizendo que precisa fazer um Pix urgente para regularizar um pagamento, mas a informação é falsa.*



## **Vírus**

Softwares maliciosos criados para infectar sistemas, replicarem-se e espalharem-se para outros arquivos ou dispositivos. Utilizam um “hospedeiro” (como um programa, link ou documento duvidoso) para serem ativados e executarem suas ações destrutivas.



## **CUIDADOS COM A SUA SEGURANÇA**

- Nunca informe sua senha por telefone;
- O Banesprev não solicita códigos recebidos por SMS;
- Desconfie de promessas de dinheiro fácil;
- Não clique em links enviados por desconhecidos;
- Se receber um link inesperado por WhatsApp, SMS ou e-mail, não clique antes de confirmar a origem com a instituição;
- Sempre valide as informações em nosso site oficial: [www.banesprev.com.br](http://www.banesprev.com.br)



**banesprev**

Rua Boa Vista, 293 - Térreo  
Centro São Paulo - SP - CEP: 01014-915

[banesprevatendimento@santander.com.br](mailto:banesprevatendimento@santander.com.br)

